

ΕΥΚΑΙΡΗ ΑΣΤΡΟΝΟΜΙΑ  
 ΦΑΙΝΟΜΕΝΑ

ΤΤΡ

Τομή 1-1

500

 2/3  
 (a)  
 E ROOM  
 IN POOP

 ÎNTEA PARTII ON P.D., ONE OVERLIFT  
 ARTICULATĂ - GLISĂ SUPERSTRUC.

MARIANNA VII/VIII

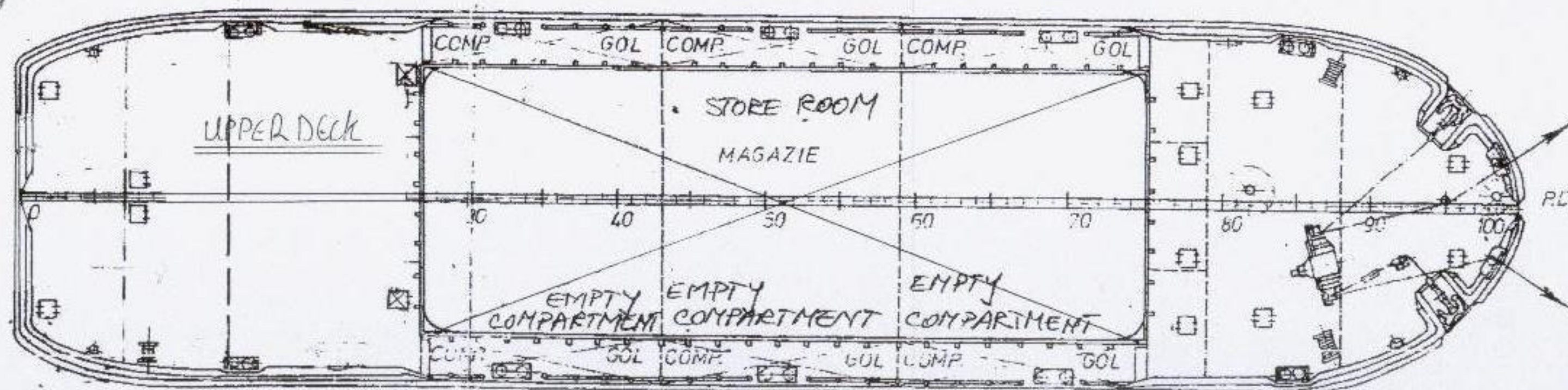
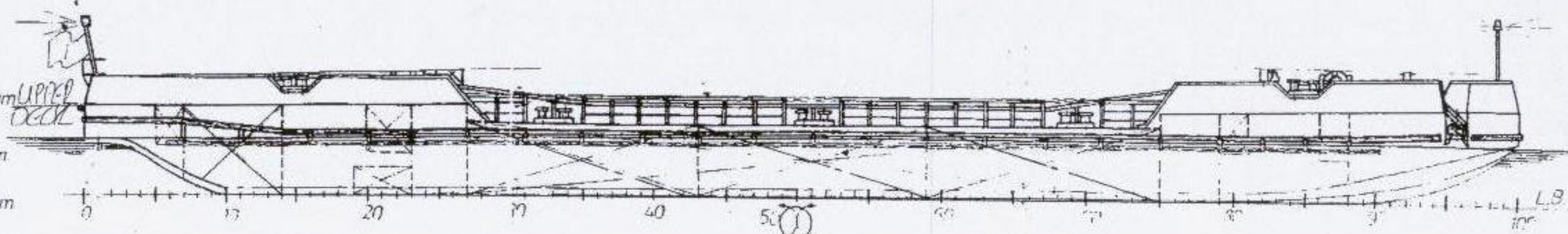
MARIANNA VII/VIII

\* TIPUL NAVEI: Șalandă fluvială hidroclap, cu două corpuri articulate în P.D., o punte supraînălțată în prova și pupa FOR ES  
 VESSEL'S TYPE - corpuri articulate în P.D., o punte supraînălțată în prova și pupa magaziei pentru materiale excavate, cu o suprastructură articulat-glisantă, cu două etaje la pupa.

\* DESTINAȚIE: Transport material excavat: nisip, pietriș, roca spartă cu zona de navigație Dunare, Sulina-Bazias, și pe canalul Dunare-M. Neagră.  
 DESTINATION:

\* DIMENSIUNI PRINCIPALE:

- 1) LUNGIMEA MAXIMA  $L_{max} = 50,30m$   
 2) LUNGIMEA ÎNTE PERPENDICULARE  $L_{pp} = 50,00m$   
 3) LATIMEA MAXIMĂ  $B_{max} = 12,30m$   
 4) LATIMEA  $B = 12,00m$   
 5) ÎNĂLTĂIMEA DE CONSTRUCTIE  $D = 2,50/3,00m$   
 6) DEPLASAMENT  $\Delta = 10871$   
 7) PESCAJ MAXIM  $d = 95m$   
 8) LUNGIMEA MAGAZIEI  $l = 24,00m$   
 9) VOLUMUL MAGAZIEI  $V = 4000m^3$  (mag. STORE ROOM)



\*\*\*\*\*  
 ECHIPAJ : 6 marinari.  
 CĂPACITĂȚI TANCURI: \*\*\*\*\*

combustibil 35,44t  
 combustibil serviciu 1,77t  
 apa potabila 4,10t  
 ulei 3,02t

 tie  
 inc