

ΕΥΚΑΙ ΔΕΚΑΝΗΣΙΑ
 ΕΥΚΑΙ ΝΟΡΣΗ

ΕΥΚΑΙ ΔΕΚΑΝΗΣΙΑ
 ΕΥΚΑΙ ΝΟΡΣΗ

ΤΤΡ

Τομή 1-1

500

 2/3
 (a)
 E ROOM
 IN POOP

 LATA PARIS ON P.D., ONE OVERLIFT
 ARTICULATA - GLISEA SUPERSTRUC.

MARIANNA VII/VIII

MARIANNA VII/VIII

* TIPUL NAVEI: Șalandă fluvială hidroclap, cu două corpuri articulate în P.D., o punte supraînaltată în prova și pupa magaziei pentru materiale excavate, cu o suprastructură articulat-glisantă, cu două etaje la pupa.

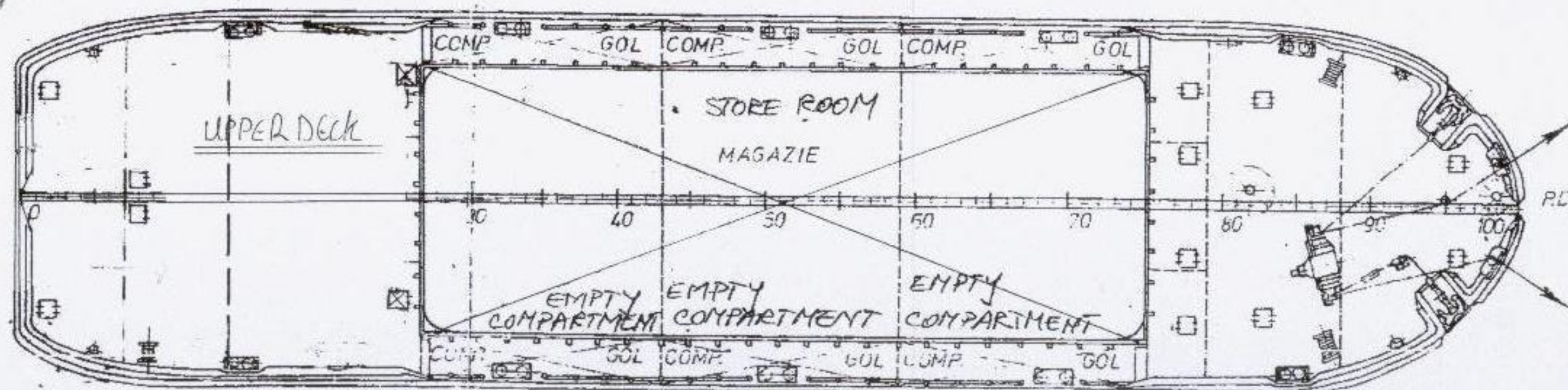
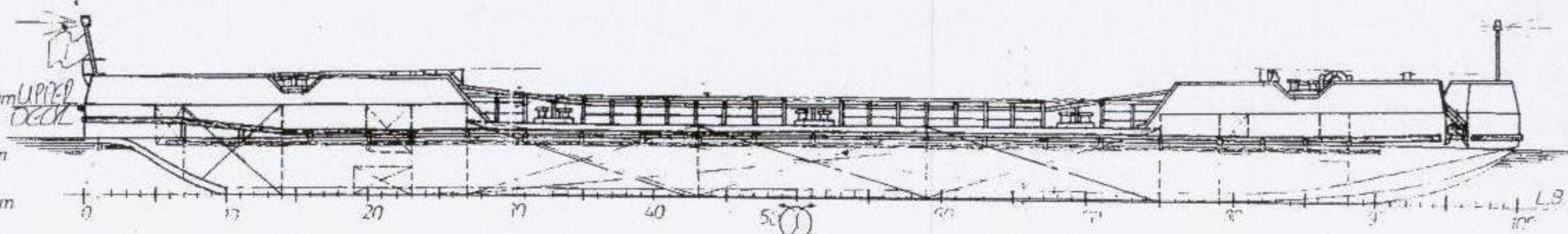
VESSEL'S TYPE - FOR ES

DESTINATIE: Transport material excavat: nisip, pietriș, roca spartă cu zona de navigație Dunare, Sulina-Bazias, și pe canalul Dunare-M. Neagră.

DESTINATION:

DIMENSIUNI PRINCIPALE:

- 1) LUNGIMEA MAXIMA $L_{max} = 50,30m$
- 2) LUNGIMEA INTRE PERPENDICULAPE $L_{pp} = 50,00m$
- 3) LATIMEA MAXIMA $B_{max} = 12,30m$
- 4) LATIMEA $B = 12,00m$
- 5) INALTIMEA DE CONSTRUCTIE $D = 2,50/3,00m$
- 6) DEPLASAMENT $\Delta = 10871$
- 7) PESCAJ MAXIM $d = 9,5m$
- 8) LUNGIMEA MAGAZIEI $l = 24,00m$
- 9) VOLUMUL MAGAZIEI $V = 4000m^3$ (mag. STORE ROOM)



 ECHIPAJ : 6 marinari.
 CAPACITATI TANCURI: *****

combustibil 35,44t
 combustibil serviciu 1,77t
 apa potabila 4,10t
 ulei 3,02t

 tie
 inc