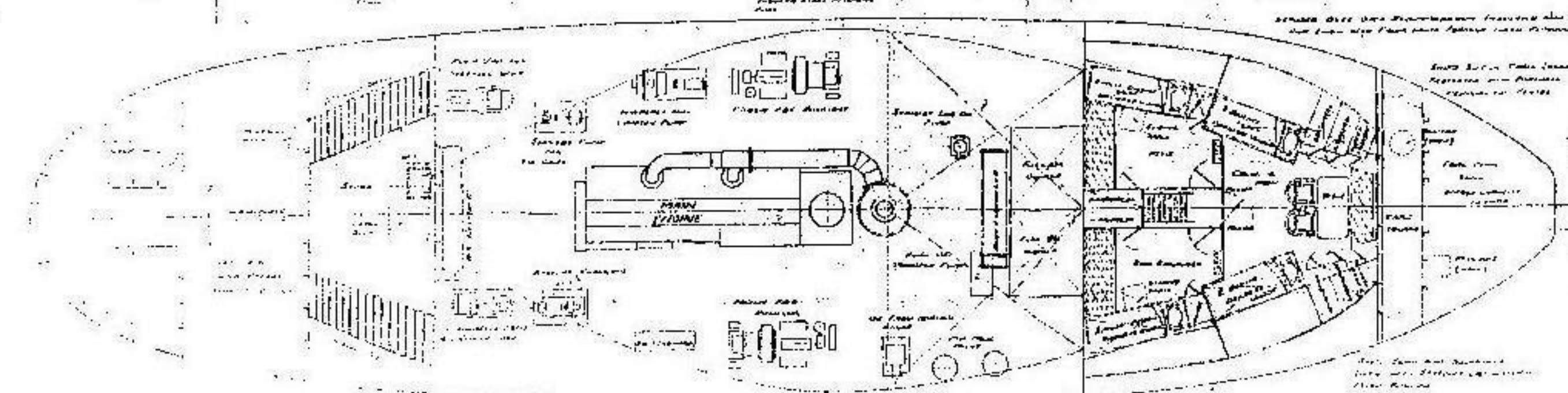
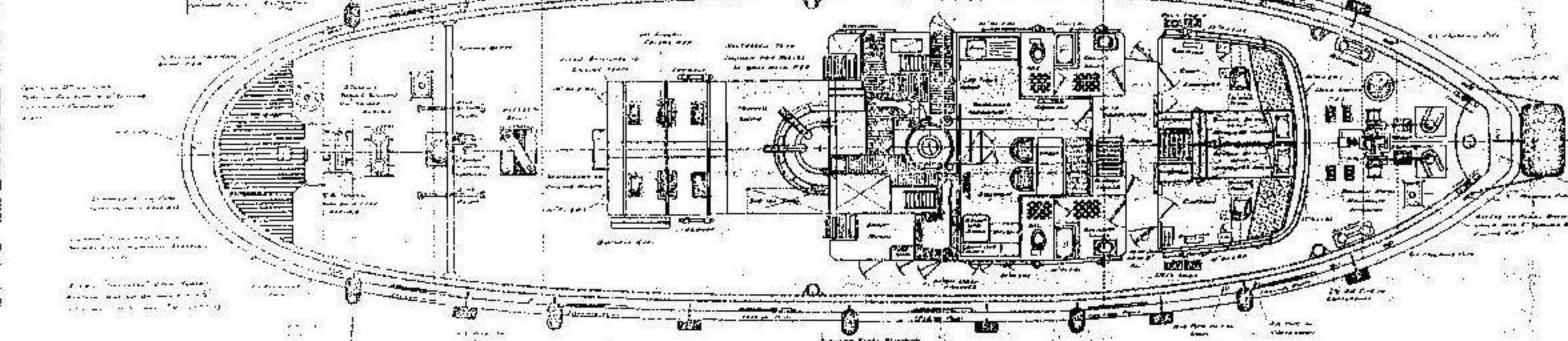
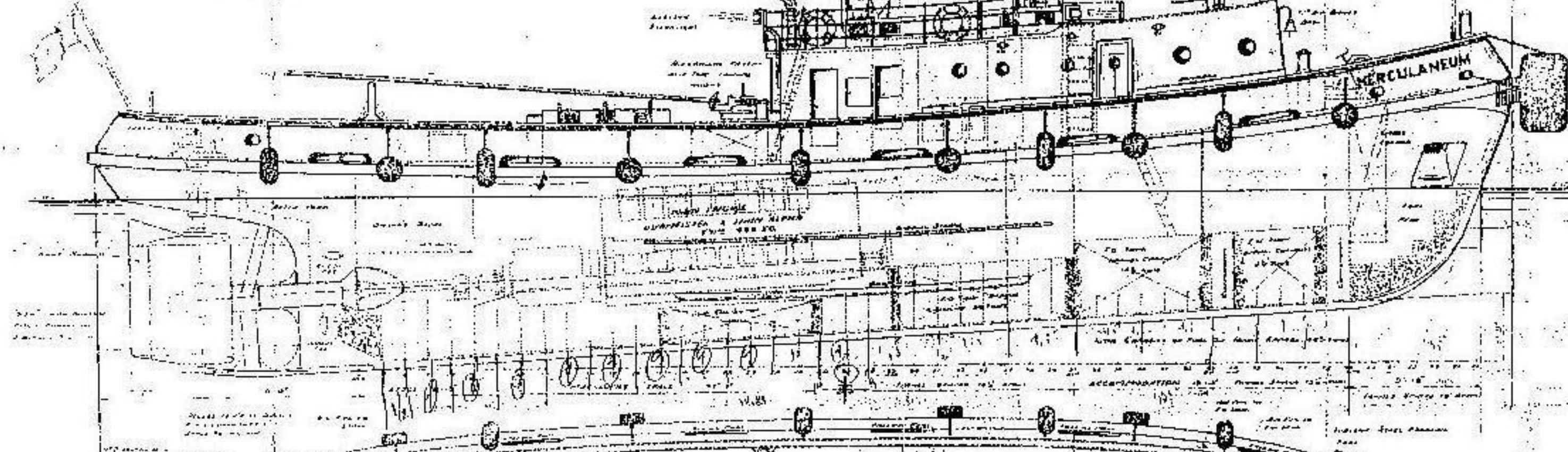
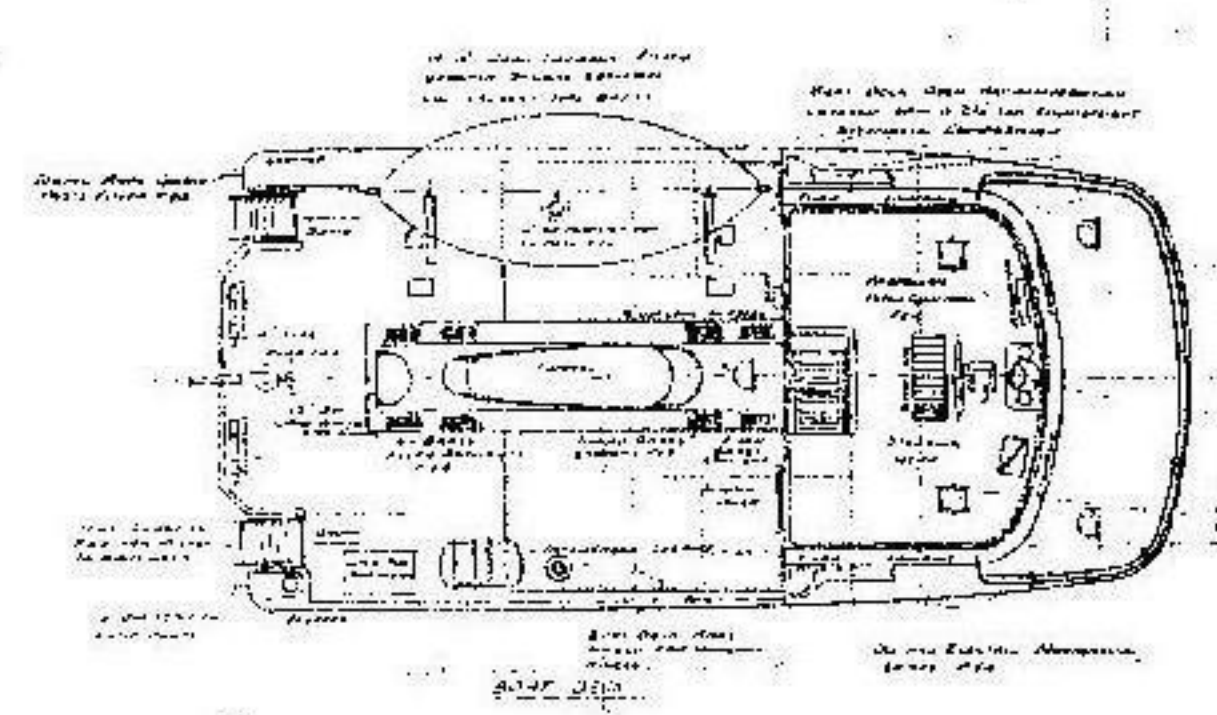


AS BUILT
HERCULANEUM

TUG BOAT
CHRISTOS VIII



EQUIPMENT
APPROX. 2500
2 SHOT 3000 LB. ANCHORS
100 FT. GALVANIZED STEEL WIRE ROPE
ROPE: 6 INCHES 2000 LB.

ΧΡΗΜΑΤΙΚΟΤΗΤΑ ΠΕΡΙΜΕΤΡΟΥ
ΠΕΡΙΜΕΤΡΟΣ ΚΑΡΑΒΙΟΥ 44.000 ΜΕΤΡΩΝ

ΜΕΤΡΗΣΕΙΣ
ΜΕΤΡΩΝ
ΜΕΤΡΩΝ
ΜΕΤΡΩΝ
ΜΕΤΡΩΝ

ΠΡΟΚΑΤΑΡΑΧΗ ΚΑΙ ΚΑΤΑΣΤΑΣΗ
ΤΩΝ ΕΡΓΩΝ ΚΑΙ ΤΩΝ ΕΞΟΡΥΚΤΩΝ
ΕΝΩΣΕΩΣ ΚΑΡΑΒΙΩΝ ΚΑΙ ΤΩΝ
ΜΕΛΕΤΩΝ ΚΑΙ ΤΩΝ ΕΡΓΩΝ
ΑΝΤΙΣΤΗΝΤΩΝ ΕΝΩΣΕΩΣ ΚΑΙ ΤΩΝ
ΕΡΓΩΝ ΚΑΙ ΤΩΝ ΕΡΓΩΝ

P/K "ΧΡΗΤΟΣ VIII"

UL 5404982